

INNOVATÍV BORJÚTENYÉSZTŐ RENDSZEREK



2051 Biatorbágy, Erdővári ipartelep 060/4 hrsz.

Telefonszám: +36 30 986 9355

Fax: +36 23 310 122

Email cím: bosmark@bosmark.hu

www.bosmark.hu

BOSMARK

ALAPELVEINK

Elégedett borjú...

A borjak elhelyezése rendkívül fontos ahhoz, hogy megfelelő gondoskodásban tudjuk őket részesíteni. A CalfOTel® termékek három fő alapelvre építkeznek: a munkaerő, az állatjóllét és a testtömeg gyarapodás elveire, amelyek elősegítik a borjútenyésztés optimalizálását a gazdaságban.

Munkaerő

A munkaerőköltség manapság egyre nagyobb részét teszi ki az állattenyésztés költségeinek, ezért amikor a CalfOTel® borjútenyésztő rendszereinket tervezzük, illetve készítjük, nagy hangsúlyt fektetünk az ergonómia, kényelemre, hozzáférhetőségre, sokoldalúságra, mozgathatóságra, könnyű tisztíthatóságra és tartóságra. Emiatt van, hogy az anyagnak, amelyet a CalfOTel® borjútenyésztő rendszereink gyártásához használunk sima a felülete és könnyen tisztítható. Ráadásul a házakat nagyon könnyű oldalra billenteni ezáltal mind mozgásuk, mind tisztításuk egyszerű. A CalfOTel® rendszerek, mivel praktikusak, gyorsak és hatékonyak, megkönnyítik a borjútenyésztő gazdák dolgát: napi rutin munkájukat gyorsabban, könnyebben, ennél fogva hatékonyabban tudják végezni.

Állatjóllét

Az egészséges fiatal állomány képezi alapját a kiegyensúlyozott növekedésnek és egy produktív tejelő állománynak – ennél fogva jó befektetésnek tekinthető a jövőbeni profit reményében. Azonban az orvosi ellátás költségeit a lehető legkisebbre kell csökkenteni: a friss levegő, tiszta víz, magas minőségű takarmány és higiénikus környezet alapvetően szükséges feltételei az egészséges állománynak. A Calfotel innovatív borjútenyésztő rendszere segíti Önt egy egészséges és gyorsan fejlődő állomány felnevelésében. A házak jó szellőzése a belsejüket szárazon és friss levegővel tele tartja, köszönhetően többek között a bejárat feletti nyílásoknak. A házak optimális mélysége megvédi a borjakat a hidegtől, illetve – gondosan kiválasztott alapanyaga miatt – a belső hőmérséklet alacsony marad, amikor közvetlen napsugárzásnak van kitéve a ház.

Testtömeg gyarapodás

Az egészséges borjak gyorsan növekednek és nem sok odafigyelésre van szükségük. Minél egészségesebb egy borjú élete első három hónapjában, annál sikeresebben fog fejlődni. Ebben az első három hónapban a mi rendszereink be fogják bizonyítani, mennyire hatékonyak a produktív tejelő tehének felnevelésében. Közel harminc éves tapasztalatunk rendkívül alacsony fertőzöttségi szintet és szinte tökéletes növekedési görbét eredményez. Ha a házakat olyan helyre teszi, amely közelében rendszeresen elhalad, akkor folyamatosan szemmel tudja tartani a borjakat és még időben észre fogja venni az esetleges problémákat – és ezzel további költségeket takaríthat meg.

Elégedett borjú, elégedett gazda!

A CalfOTel® borjútenyésztő rendszerek hozzásegítenek a borjak jóllétéhez és növekedéséhez, miközben csökkentik a gazda munkereköltségeit. Az egészséges borjak kevesebb gondot okoznak a gazdának, más szóval az eredmény: Elégedett borjú, elégedett gazda!

A CalfOTel® borjúnevelő házak erős, üvegszállal megerősített poliészterből készülnek. Ezen anyag használatának számos előnye van:

- Erős, saját súlyát elbíró szerkezetet alkot, hosszú élettartammal
- A hőt, a hideget és a huzatot mérsékli, a borjak számára a lehető legjobb mikroklímát biztosítja
- A ház belső felszíne sima, amely könnyű tisztíthatóságot eredményez és akadályozza a baktériumok megtelepedését
- A házak könnyen mozgathatóak, ami szintén megkönnyíti a tisztítást

... Elégedett gazda!

EGYEDI BORJÚKETRECEK

A CalfOTel® Comfort, illetve Small praktikus és komfortos kialakítású modellek. Műanyag küszöbbe beépített kerekkel rendelkeznek, így a házat könnyen odébb lehet gurítani tisztítás vagy áthelyezés céljából. Egy szópókás vödör és egy információs lap helyezhető a kerítés sarkaiba, így könnyen és gyorsan meg lehet tölteni a vödröket és egy pillanat alatt be tudjuk azonosítani a borjakat. A kihajtható kerítések – amelyeket ötletes zárai miatt egy kézzel is ki lehet nyitni – azt eredményezik, hogy a szalma cseréje nagyon könnyűvé válik. A CalfOTel® rendszerek használói újra és újra megerősítik, hogy költségeik drasztikusan lecsökkentek – ami eredményesebb gazdálkodást tesz lehetővé.

CalfOTel® Comfort

A CalfOTel® Comfort egy ideális rendszer a borjak nevelésére születésüktől egészen nyolc hetes korukig. A CalfOTel® Small modellel összehasonlítva, a borjú nagyobb védelmet élvez, mert mélyebb a ház – és mivel magasabb is, ezért könnyebben megközelíthető a borjú, ha például fel kell állítani.

- **Ház méretei: 200 x 120 x 140 cm (H/SZ/M)**
- **Ketrec méretei: 150 x 120 x 100 cm (H/SZ/M)**
- **Szabadalmaztatott tűzihorganyzott ketrec**
- **Üvegszállal megerősített poliészter: tartós, illetve egészséges mikroklímát biztosít**
- **A könnyen tisztítható, sima felszín meggátolja a baktériumok szaporodását**
- **Kiválóan szellőzik a tetőnyílásokon keresztül**
- **A praktikus kihajtható ketrec ajtó egy kézzel nyitható**
- **Könnyen mozgatható a küszöbbe épített nagy kerek miatt**



CalfOTel® Small

A CalfOTel® Small a borjak két hetes korától ajánlott a borjak szabadban való nevelésére. Ez a ház szintén erős és tartós anyagból készült, valamint egyedi, szabadalmaztatott ketrecel rendelkezik. A CalfOTel® Comfort-hoz hasonlóan a küszöbbe épített kerek miatt könnyen mozgatható, ha át kell helyezni, vagy pedig tisztítani szeretnénk magas nyomású mosóval valahol az udvarban.

- **Ház méretei: 150 x 120 x 125 cm (H/SZ/M)**
- **Ketrec méretei: 150 x 120 x 100 cm (H/SZ/M)**
- **Szabadalmaztatott tűzihorganyzott anyag**
- **Üvegszállal megerősített poliészter: tartós, illetve egészséges mikroklímát biztosít**
- **A könnyen tisztítható, sima felszín meggátolja a baktériumok szaporodását**
- **A praktikus kihajtható ketrec ajtó egy kézzel nyitható**
- **Könnyen mozgatható a küszöbbe épített nagy kerek miatt**



EGYEDI BORJÚKETRECEK

0M egyedi borjúketrec

Ez a borjúnevelő ház ideális borjútenyésztéshez az állatok nyolc hetes koráig. A ház erős és tartós anyagból készül, valamint egyedi, szabadalmaztatott ketrecel rendelkezik. A küszöbbe épített kerekek miatt nagyon egyszerűen mozgatható. A szalma cseréje rendkívül könnyű a kihajtható ketrec miatt, mely egy kézzel mozgatható a találékony zárszerkezetéből fakadóan. A termék használói újra és újra megerősítik, hogy munkacöltségeik drasztikusan lecsökkentek, így a termelés eredményesebb lett.

Erősségek

- **Horganyzott, szabadalmaztatott ketrec**
- **Két takarmánynyílással és egy vödörtartó gyűrűvel**
- **Üvegszállal megerősített polieszter, garantáltan hosszú élettartammal és árnyékbeli hőmérséklettel nyáron**
- **A sima belső réteg megakadályozza a baktériumok megtelepedését és könnyen tisztítható**
- **A horgonyzott küszöb a szalmát a házban tartja**
- **Praktikus ketrec; egy kézzel nyitható, bezárható vele a borjú és könnyen tisztítható**



Méretek:

Ház (H x SZ x M): 185 x 115 x 135 cm

Kerítés (H x SZ x M): 150 x 115 x 100 cm



CSOPORTOS BORJÚHÁZAK

Csoportos borjúházaink főbb jellemzői:

Horganyzott, szabadalmaztatott ketrec, két takarmánynyílással és egy vödörtartó gyűrűvel. Üvegszállal megerősített poliészter, garantáltan hosszú élettartammal és árnyékbeli hőmérséklettel nyáron. A sima belső réteg megakadályozza a baktériumok megtelepedését és könnyen tisztítható. A horgonyzott küszöb a szalmát a házban tartja. A praktikus ketrec egy kézzel nyitható, bezárható vele a borjú és könnyen tisztítható. Alapfelszereltségként emelő keret tartozik hozzá a könnyű mozgathatóságért.

- **Üvegszállal megerősített poliészter: tartós, illetve egészséges mikroklimát biztosít**
- **A könnyen tisztítható, sima felszín meggátolja a baktériumok szaporodását**
- **Kiválóan szellőzik a tetőnyílásokon keresztül**
- **Szabadalmaztatott tűzhorganyzott kerítés, amely lehetővé teszi a borjak bezárását**
- **Alapfelszereltségként emelő keret tartozik hozzá a könnyű mozgathatóságért**

CalfOTel® XL-5

Az igazság az, hogy a borjak állapota gyakran leromlik, miután az egyedi borjúházakból csoportos lakóhelyekre rakják át őket. Emiatt a CalfOTel® XL-5 rendkívül jó megoldás az egyedi borjúketrecből való átköltözéskor. Ha ezt a rendszert használjuk a borjak kb. három hónapos koráig, megelőzhetjük ezeket a problémákat, ha a házakból szabad levegőre helyezzük ki őket. A borjakat utána vissza lehet vinni zárt térbe egy egészséges kezdeti állapot után. Természetesen az XL rendszereink sok tulajdonsága közös a CalfOTel® egyborjas házakéval.

- **Akár öt borjú számára**
- **Ház méretei: 260 x 225 x 180 cm (H/SZ/M)**
- **Ketrec méretei: 225 x 225 x 105 cm (H/SZ/M)**



CalfOTel® XL-10

Az XL-10 úgy, mint az XL-5, kiválóan alkalmas az egyborjas házak utáni elhelyezésre, valamint a kisebb csoportokban való elhelyezés utáni megoldásra. Az XL-10 maximum tíz borjú befogadására alkalmas kb. három hónapos korukig. Az XL-10 sok tulajdonsága megegyezik az XL-5 modellével.

- **Akár tíz borjú számára**
- **Ház méretei: 245 x 450 x 200 cm (H/SZ/M)**
- **Ketrec méretei: 290 x 450 x 105 cm (H/SZ/M)**



KIEGÉSZÍTŐ ELEMÉK

A CalfOTel® többféle kiegészítő elemet ajánl, amelyek segítségével a CalfOTel® borjúnevelő házakat még könnyebb használni.

CalfOTel® kiegészítő elemek



cikkszám: 250599

MULTILOCK

Szopókás vödör felakasztásához

Elhelyezés: a Small/Comfort (szemközti) kerítésénél



cikkszám: 250510

SZOPÓKÁS VÖDÖR AKASZTÓ

Szopókás vödröt tartja



cikkszám: 250560

SZOPÓKÁS VÖDÖR

9 literes vödör cumival és szeleppel



cikkszám: 802504

SZOPÓKÁS VÖDÖR FEDÉL

Illik a szopókás vödrre



cikkszám: 250500

VÖDÖRTARTÓ GYŰRŰ

Gyűrű, amely a vödröt vagy az etető tálat tartja



cikkszám: 250575

12 LITERES FEKETE VÖDÖR

12 literes kapacitás

KIEGÉSZÍTŐ ELEMÉK



cikkszám: 250570

ETETŐ TÁL 8 LITERES

8 literes kapacitás



cikkszám: 250565

ETETŐ TÁL 5 LITERES

5 literes kapacitás

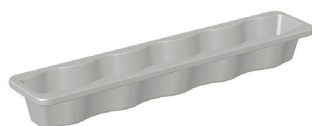


cikkszám: 250515

ÖSSZEHAJTHATÓ AKASZTÓ SZOPÓKÁS VÖDÖRHÖZ XL-5/XL-10

5 szopókás vödör felakasztásához.

Elhelyezés: XL-5/XL-10 szemközti ketrec elemen



cikkszám: 250590

ETETŐVÁLYÚ VÖDÖRTARTÓVAL

Rögzítő elemekkel.

Elhelyezés: XL-5/XL-10 szemközti ketrec elemén



cikkszám: 250585

ROZSDAMENTES ACÉL ETETŐVÁLYÚ

Elhelyezés: XL-5/XL-10 oldalsó ketrec elemén



cikkszám: 250540

TAKARMÁNYRÁCS SMALL/COMFORT HÁZHOZ

Small/Comfort házba helyezhető



cikkszám: 250545

TAKARMÁNYRÁCS XL-5/XL-10 HÁZHOZ

XL-5/XL-10 házba helyezhető

2051 Biatorbágy, Erdővári ipartelep 060/4 hrsz.

Telefonszám: +36 30 986 9355

Fax: +36 23 310 122

Email cím: bosmark@bosmark.hu

www.bosmark.hu

